

ANDYAMO

RENDRE LE TOURISME
ACCESSIBLE À TOUS



1. Notre histoire



2015

Après un accident de ski, Marco Petitto est devenu tétraplégique.

2017

À sa sortie de la clinique de Grenoble, il rencontra Sébastien Guillon & Florian Blanchet, diplômés de Grenoble Ecole de Management et IMT Atlantique Brest.

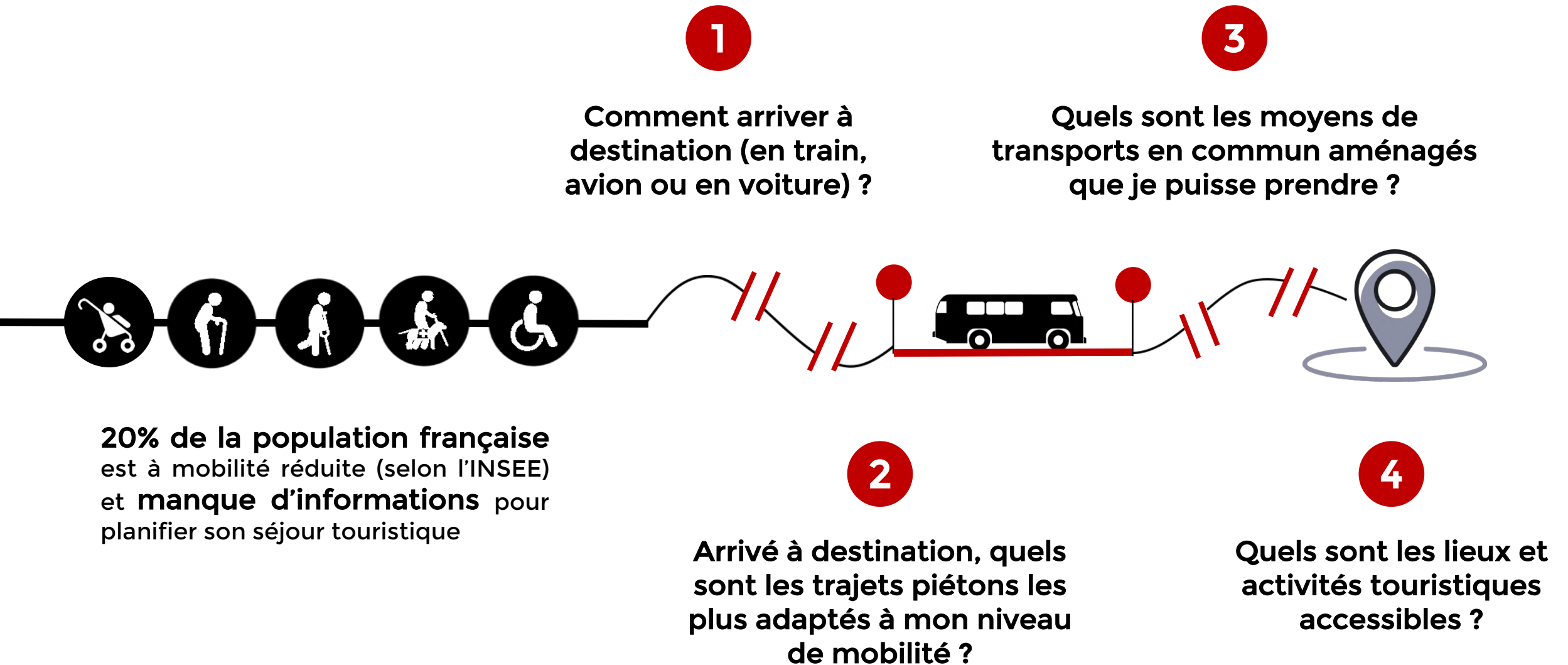
2018

Ensemble ils décidèrent d'entreprendre plutôt que d'attendre pour améliorer les déplacements des personnes à mobilité réduite.

2019

Andyamo est née avec pour mission de rendre la mobilité fluide, confortable et sûre pour tous !

2. La problématique



3. Notre mission

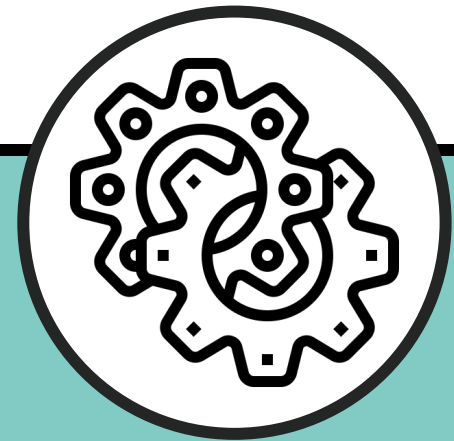
Nous accompagnons les villes pour **booster leur attractivité touristique** auprès des personnes à mobilité réduite



PHASE 1
DIAGNOSTIC

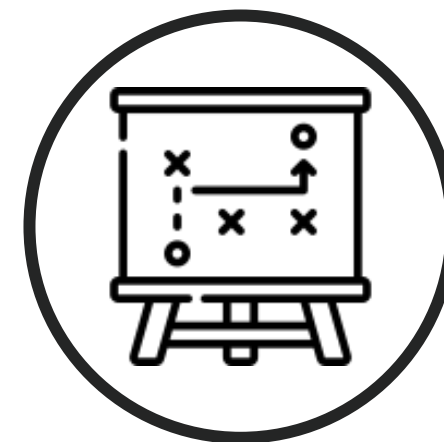


PHASE 2
ASSISTANCE À LA
MAÎTRISE D'OUVRAGE



PHASE 3
MISE EN ŒUVRE

PHASE 1



DIAGNOSTIC

1. Récolte des besoins
2. Définition de la stratégie touristique de la ville
3. Formation du personnel d'accueil de la destination (hôtels, musées phares, office du tourisme ...) par Marco Petitto, certifié évaluateur « Tourisme & Handicap » pour les 4 familles



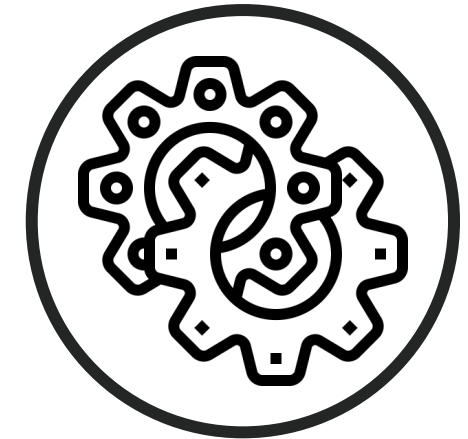
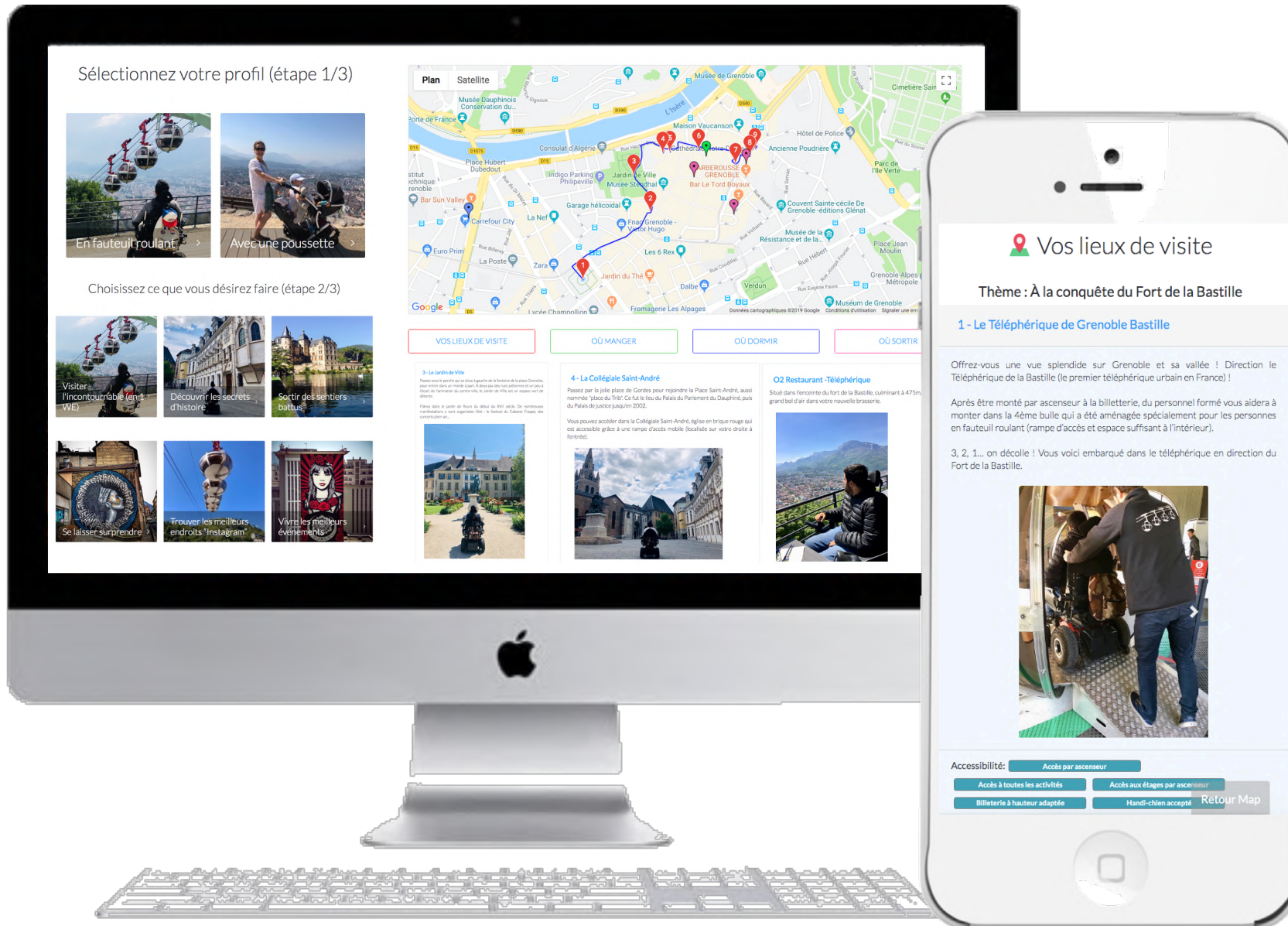
PHASE 2



ASSISTANCE À LA MAÎTRISE D'OUVRAGE

1. **Orchestration des parties prenantes** (associations, office du tourisme, métropole, opérateur de transport ...)
2. **Aide à la rédaction du cahier des charges** pour obtenir la marque « Destination Pour Tous »
3. **Préparation des supports de présentation** pour la commission DGE

PHASE 3



MISE EN OEUVRE

1. Développement technique d'un générateur d'itinéraires touristiques accessibles (web responsive mobile)
2. Mesure de l'impact social
3. Estimation des retombées économiques

4. Les destinations partenaires



Depuis novembre 2019



Prévu en janvier 2021

A person is seen from behind, sitting on a quad bike on a wooden platform. They are wearing a grey jacket and a backpack with a red and blue cap on top. The backpack has several patches, including a Union Jack and a logo that says "DELANAVY DETECTIVE AGENCY INC.". In the background, a cable car system with several spherical gondolas is visible, overlooking a panoramic view of the city of Grenoble and the surrounding mountains under a clear blue sky.

DESTINATION

GRENOBLE

PARTIE 1

LE PROJET

1. Le résumé du projet



LA MISSION

« Faire du tourisme un moteur de l'inclusion »



LES ACTEURS IMPLIQUÉS



LE PRODUIT

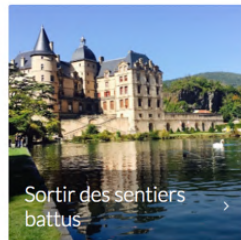
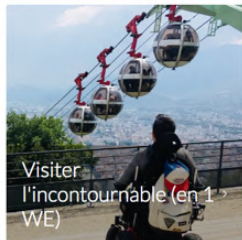
Une plateforme qui génère des **itinéraires touristiques adaptés** aux personnes en situation de handicap moteur et familles en poussette pour visiter Grenoble en toute accessibilité.

2. Le générateur d'itinéraires touristiques accessibles à tous

Sélectionnez votre profil (étape 1/3)



Choisissez ce que vous désirez faire (étape 2/3)



- VOS LIEUX DE VISITE
- OÙ MANGER
- OÙ DORMIR
- OÙ SORTIR

3 - Le Jardin de Ville

Passer sous le porche qui se situe à gauche de la fontaine de la place Grenette, pour entrer dans un monde à part. À deux pas des rues piétonnes et un peu à l'écart de l'animation du centre-ville, le Jardin de Ville est un espace vert de détente.

Flânez dans le jardin de fleurs du début du XVII^e siècle. De nombreuses manifestations y sont organisées l'été : le festival du Cabaret Frazop, des concerts plein air...

4 - La Collégiale Saint-André

Passer par la jolie place de Gordes pour rejoindre la Place Saint-André, aussi nommée "place du Trib". Ce fut le lieu du Palais du Parlement du Dauphiné, puis du Palais de justice jusqu'en 2002.

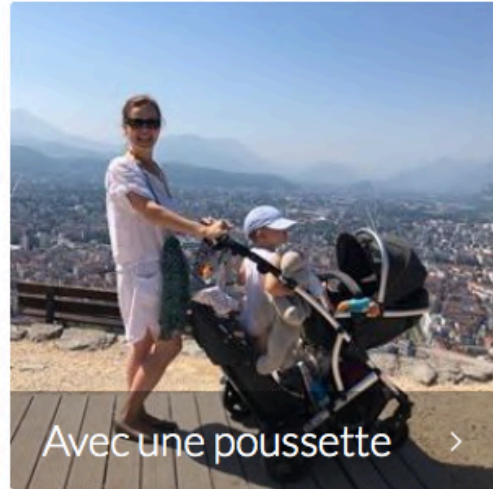
Vous pouvez accéder dans la Collégiale Saint-André, église en brique rouge qui est accessible grâce à une rampe d'accès mobile (localisée sur votre droite à l'entrée).

O2 Restaurant - Téléphérique

Situé dans l'enceinte du fort de la Bastille, culminant à 475m, venez prendre un grand bol d'air dans votre nouvelle brasserie.

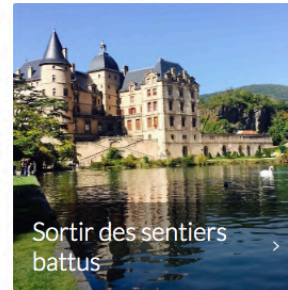
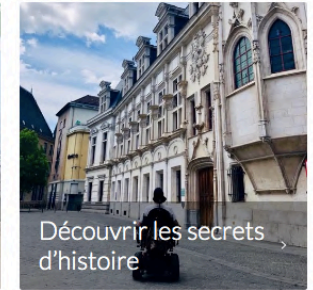
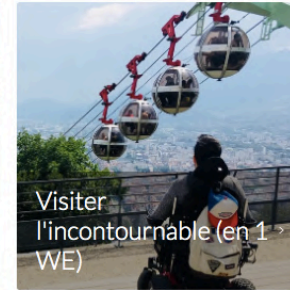
3. Étape par étape

1 Sélectionnez votre profil (étape 1/3)



L'utilisateur choisit son profil, qui correspond à son niveau de mobilité : personne en fauteuil roulant, famille en poussette, personne âgée ou senior, personne malvoyante ...

2 Choisissez ce que vous désirez faire (étape 2/3)



Puis il choisit une thématique de séjour, qui correspond à ses goûts et préférences touristiques.

3. Étape par étape



VOS LIEUX DE VISITE

OÙ MANGER

OÙ DORMIR

OÙ SORTIR

Le meilleur itinéraire multimodal lui est alors recommandé, avec différentes étapes reliées entre elles par :

- un cheminement piéton 100% adapté à son niveau de mobilité
- les transports en commun aménagés

4 1- Le Téléphérique de Grenoble Bastille

Offrez-vous une vue splendide sur Grenoble et sa vallée ! Direction le Téléphérique de la Bastille (le premier téléphérique urbain en France) !

Après être monté par ascenseur à la billetterie, du personnel formé vous aidera à monter dans la 4ème bulle qui a été aménagée spécialement pour les personnes en fauteuil roulant (rampe d'accès et espace suffisant à l'intérieur).

3, 2, 1... on décolle ! Vous voici embarqué dans le téléphérique en direction du Fort de la Bastille.

L'utilisateur peut se géolocaliser pour suivre l'itinéraire piéton très précisément. Chaque étape est accompagnée d'une description pour donner envie et des photos qui rassurent (la preuve de l'accessibilité en image).

3. Étape par étape

5

Où dormir

Je préfère un

Hôtel x Apart'hôtel x

Okko Hôtel Jardin Hoche ★★★★★

Installé à proximité immédiate des jardins Hoche, l'Okko Hotels Grenoble Jardin Hoche vous propose une expérience 100% accessible. Cet établissement design comprend des chambres design très confortables, un club (vaste espace pour travailler ou se détendre avec vue sur les jardins Hoche) et une terrasse offrant une vue sur le parc Hoche. L'hôtel est idéalement placé dans Grenoble à 500 mètres du parc Paul Mistral, à 50 mètres du centre commercial La Caserne de Bonne et à 1,5 km de la gare de Grenoble. Le gros plus: un sauna 100% accessible pour PMR. Téléphone :+33 4 85 19 00 10. Email : grenoble3801@okkohotels.com



Tous les lieux indispensables pour planifier un séjour sont regroupés sur cette plateforme (hébergements, restaurants, activités, lieux de sortie ...). L'utilisateur peut filtrer ces lieux en fonction de ses préférences (par type de cuisine, type d'hébergement ...).



Chambre:

Bébés bienvenus

Accès par ascenseur

Intérieur spacieux en poussette

Lit bébé à disposition

Salle de bain & WC:

Douche anti-dérapante

Toilettes spacieuses

Table à langer

Confort:

Micro-ondes

Mini-bar

Parking famille à proximité

Chaise-haute salle petit-déjeuner

Réhausseur salle petit-déjeuner

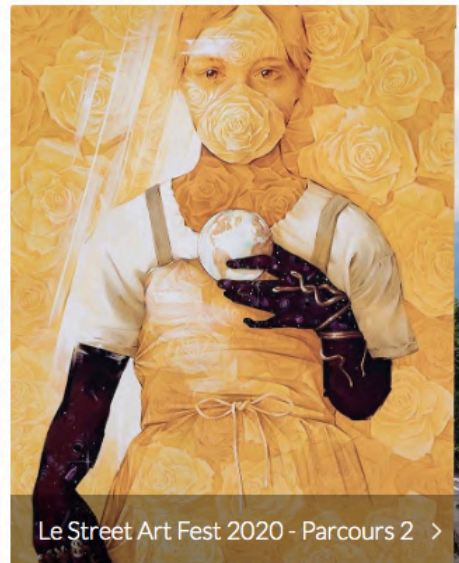
Tous les détails sur l'accessibilité des lieux sont personnalisés en fonction du profil sélectionné (dans ce cas précis, une famille avec des enfants en bas âge qui recherche un hôtel).

3. Étape par étape

6

NOS ITINÉRAIRES à télécharger en version PDF

Les itinéraires touristiques proposés sont testés sur le terrain pour garantir une accessibilité optimale. Pour un séjour sur mesure, n'hésitez pas à nous contacter.



Télécharger l'itinéraire ✕

Merci de renseigner votre Email pour lancer le téléchargement.

Email

En appuyant sur "Envoyer" vous consentez à ce qu'Andyamo stocke votre email et puisse vous recontacter dans le cadre d'une newsletter ou pour avoir votre avis sur l'itinéraire. Dans le cadre du RGPD vous pouvez nous contacter à contact@andyamo.fr pour toute modification ou suppressions de données.

Les utilisateurs peuvent télécharger l'itinéraire en format PDF et l'imprimer.

3. Étape par étape

7

DESTINATION GRENOBLE
NOS ITINÉRAIRES STREET ART

Office de Tourisme
GRENOBLE-ALPES
MÉTROPOLE

ÉDITION 2020 - RÉSILIENCE
PARCOURS N°1

LÉGENDES

- CHEMINEMENT PIÉTON
- TRAJET EN TRAMWAY
- TRAJET EN TÉLÉPHÉRIQUE
- TOILETTE PUBLIQUE ACCESSIBLE
- PLACES PARKING PMR
- OFFICE DU TOURISME ACCESSIBLE

ÉDITION 2020 - PARCOURS N°1
ÉTAPE PAR ÉTAPE

DÉPART

Prenez le tram A direction l'Étoile, avec un arrêt à « Chavant ». Faites le changement avec le tram C direction Condillac Universités, avec un arrêt à « Flandrin - Valmy ».

1 « A PAL DOT BLUE » DE INTI

Credit photo : @StreetArtFest

« UN POINT BLEU PÂLE »
On connaît l'engouement de l'artiste pour les causes sociales et environnementales. Avec cette dernière fresque taille XXL, Inti Castro rend hommage au scientifique, romancier et astronome américain Carl Sagan (1934-1996), qu'il cite :

« Notre planète est une tache solitaire dans la grande obscurité cosmique qui nous enveloppe. Dans notre obscurité, dans toute cette immensité, il n'y a aucune certitude qu'une aide viendra d'ailleurs pour nous sauver de nous-mêmes. »

Une façon pour l'artiste chilien de nous rappeler la place infime de l'homme dans l'espace et la fragilité de notre environnement.

LE ZOOM

On y découvre une jeune femme tenant entre ses mains gantées notre terre, comme un fruit ou une petite balle. Deux serpents entourent ses poignées, se mouvant vers le cercle. Évidemment, on pense au récit biblique de la Genèse : la création avec le fruit défendu de l'arbre de la connaissance.

Les gants de la femme rappellent les sautes, un voile recouvre ses cheveux tel une Sainte, sa bouche est remplacée par une rose. La fleur prédomine la fresque, comme tatouée sur la peau.

2 OÙ DORMIR ? NOS SUGGESTIONS D'HÉBERGEMENT

1 HIPARK BY ADAGIO ★★★★★

Cette résidence appart'hôtel dispose 3 chambres PMR : les chambres 003 et 901 pour personnes en fauteuil roulant manuel uniquement, et la chambre 103 pour personnes en fauteuil roulant électrique (dimensions appropriées). Des places de parking en intérieur sont réservées PMR.

Un coup de cœur
Téléphone : (+33)4/76392000
Email : HB2R8@adagio-city.com

- WC avec barres d'appui et lavabo à hauteur adaptée
- Douche à l'italienne avec siège pliable et barres d'appui
- Salon spécial pour se déplacer en fauteuil
- Espace sous le lit pour un léve-personne et accès facile aux lumières du lit

@andymotourisme

generateur.andyamo.fr

Copyright © 2020 ANDYAMO
All rights reserved

@andymotourisme

generateur.andyamo.fr

Copyright © 2020 ANDYAMO
All rights reserved

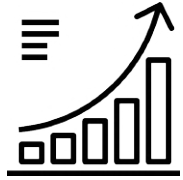
Le format papier est pratique et accessible pour ceux qui n'ont pas de smartphone ...

... ou pour ceux qui ne souhaitent pas avoir le nez rivé sur le téléphone lors de leur visite.

PARTIE 2

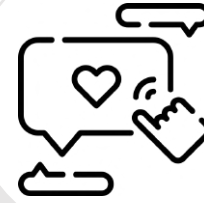
LE BILAN

1. Le bilan en résumé



Traffic web

450 visiteurs par mois
en moyenne (depuis
novembre 2019)



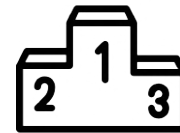
Retours utilisateurs

92% des visiteurs ont
évalué 5/5 le service



Retombées presse

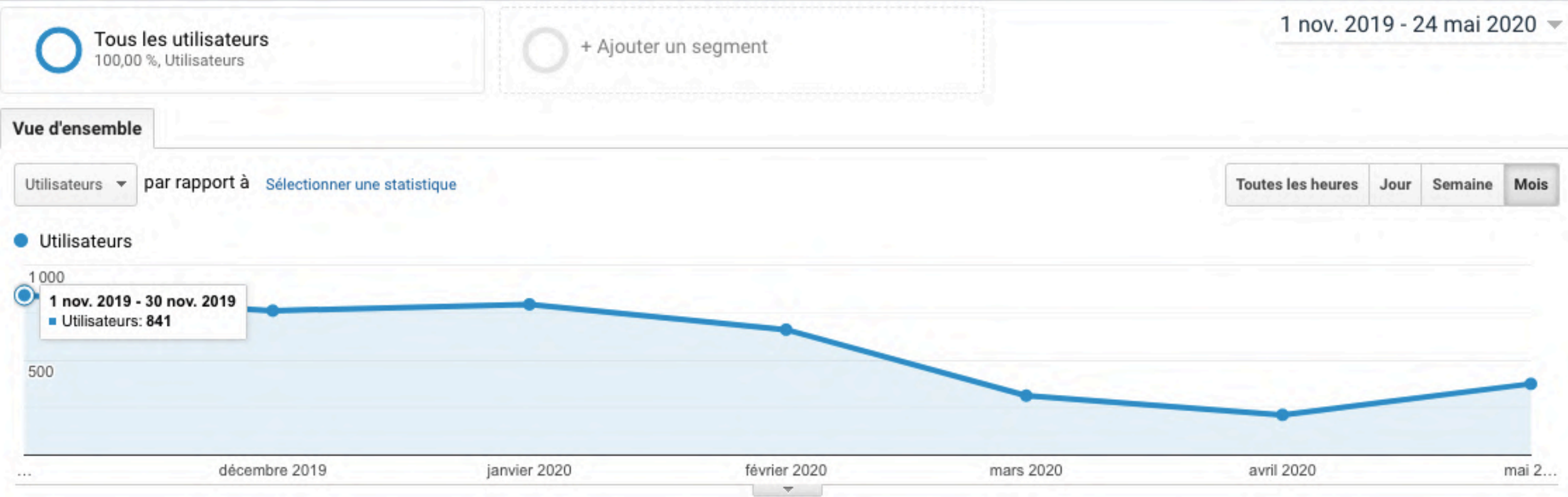
3 reportages TV
5 articles de presse



Classement national

1^{ère} place des métropoles
françaises les plus accessibles
en 2019 (selon APF France Handicap)

2. Les résultats quantitatifs : le trafic web



Lancement

Trafic web mensuel entre 660 (mois de février) et 841 visiteurs (mois de novembre) dont 85% visiteurs uniques



Impact Covid

Trafic mensuel entre 250 et 300 visiteurs



Reprise

375 visiteurs du 01/05 au 24/05

2. Les résultats quantitatifs : le trafic web



Croissance constante

450 visiteurs mensuels en moyenne dont
70% pour le profil handicap moteur

3. Les retombées presse : reportage TV

1



- Sur Facebook : + 68 000 vues et + 275 partages
<https://www.facebook.com/watch/?v=177989773300238>
- Sur Twitter : + 26 000 vues
<https://twitter.com/BFMTV/status/1220809042144169985>

2



3 passages sur France 3 national avec l'émission "Ma Ville, mon idéal"

https://www.youtube.com/watch?v=RbaG_LFJBiY



Ma ville, notre idéal - Épisode 130 : Andyamo

3. Les retombées presse : reportage TV



3



Tournage réalisé par Orange
À Grenoble le 12/03/2020

Diffusion de la vidéo dans les boutiques
Orange de Paris pendant 1 mois

<https://twitter.com/OrangeAuRA/status/1238027028605132800>

4. Les retombées presse : articles

1



The screenshot shows a news article on the France 3 website. The headline reads: "Handicap. Visiter Grenoble avec une poussette ou un fauteuil roulant : Andyamo crée des itinéraires à la carte". Below the headline is a photograph of a person in a motorized wheelchair crossing a street. The article text below the photo states: "Depuis le 19 novembre 2019, les personnes à mobilité réduite et les familles avec poussette disposent d'un nouvel outil pour visiter Grenoble et ses environs. Un générateur d'itinéraires qui propose un parcours à la carte. Il a été mis au point par trois Grenoblois." There are social media sharing buttons for Facebook and Twitter.

<https://france3-regions.francetvinfo.fr/auvergne-rhone-alpes/isere/grenoble/handicap-visiter-grenoble-poussette-fauteuil-roulant-andyamo-cree-itineraires-carte-1753273.html>

2



The screenshot shows a news article on the Les Echos website. The headline reads: "Andyamo, le Google Maps des personnes à mobilité réduite". The article text states: "Fière d'avoir lancé le « premier guide touristique d'itinéraires 100% accessibles pour tous », la start-up grenobloise, qui propose des solutions innovantes aux personnes à mobilité réduite, s'appête à donner jour à une appli pour faciliter leurs déplacements au quotidien à Grenoble et Clermont-Ferrand." There are social media sharing buttons for Macif, Twitter, Facebook, LinkedIn, and a comment button. The article is framed by a teal border with icons representing a bicycle, a person in a wheelchair, and a motorcycle.

<https://www.lesechos.fr/partenaires/macif/andyamo-le-google-maps-des-personnes-a-mobilite-reduite-1149356>

4. Les retombées presse : articles

3

bref ECO

SE CONNECTER NOUS CONTACTER L'HEBDO ABONNEZ-VOUS

Archiver Imprimer Partager

S'inscrire

Partager 6 Tweeter in Share

ISÈRE RSE • INNOVATION • RSE • LOGICIELS / SERVICES NUMÉRIQUES

Andyamo lance une application GPS destinée aux personnes à mobilité réduite

PUBLIÉ LE 11/10/2019 - 14:01



Marco Petitto, Florian Blanchet et Sébastien Guillot dans les locaux de Ronalpia. Elodie Horn

Environ 10 millions de Français seraient à mobilité réduite. Les handicapés, les personnes de plus de 75 ans ou encore les femmes enceintes sont concernés. La start-up Andyamo veut faciliter la mobilité de ces publics dans leur vie quotidienne.

C'est en devenant tétraplégique à la suite d'un accident de ski que Marco Petitto,

ISÈRE

Spartoo reprend la marque Easy Peasy et conforte son pôle enfants

Hprobe lève des fonds pour ses testeurs

La CCI de Grenoble resserre encore les boulons

RSE

Avec Eole, C'Pro va donner une seconde vie à ses matériels

Bjorg Bonneterre et Cie à nouveau certifiée B Corp

Saga #6 Trophées Bref Eco de l'innovation : Art Ski Tech, coup de coeur du jury

INNOVATION

Ido-data en levée de fonds pour attaquer son développement européen

Saga #6 Trophées Bref Eco de

<https://www.brefeco.com/actualite/rse/andyamo-lance-une-application-gps-destinee-aux-personnes-mobilite-reduite>

4

HANDIRECT MÉDIA EXPERT HANDICAP

Expert media Handicap

AGENDA DOSSIERS VOS DROITS EEMPLC

Itinéraires accessibles avec un handicap : Suivez Andyamo !

Par **Caroline Madeuf** 13 août 2020

Facebook



<https://www.handirect.fr/itineraires-accessibles-avec-un-handicap-andyamo>

4. Les retombées presse : articles

5

Isère **l'essor** ÉCONOMIE COLLECTIVITÉS TERRITOIRES VIE JURIDIQUE

Journal d'annonces légales et d'informations locales et régionales pour le département de l'Isère

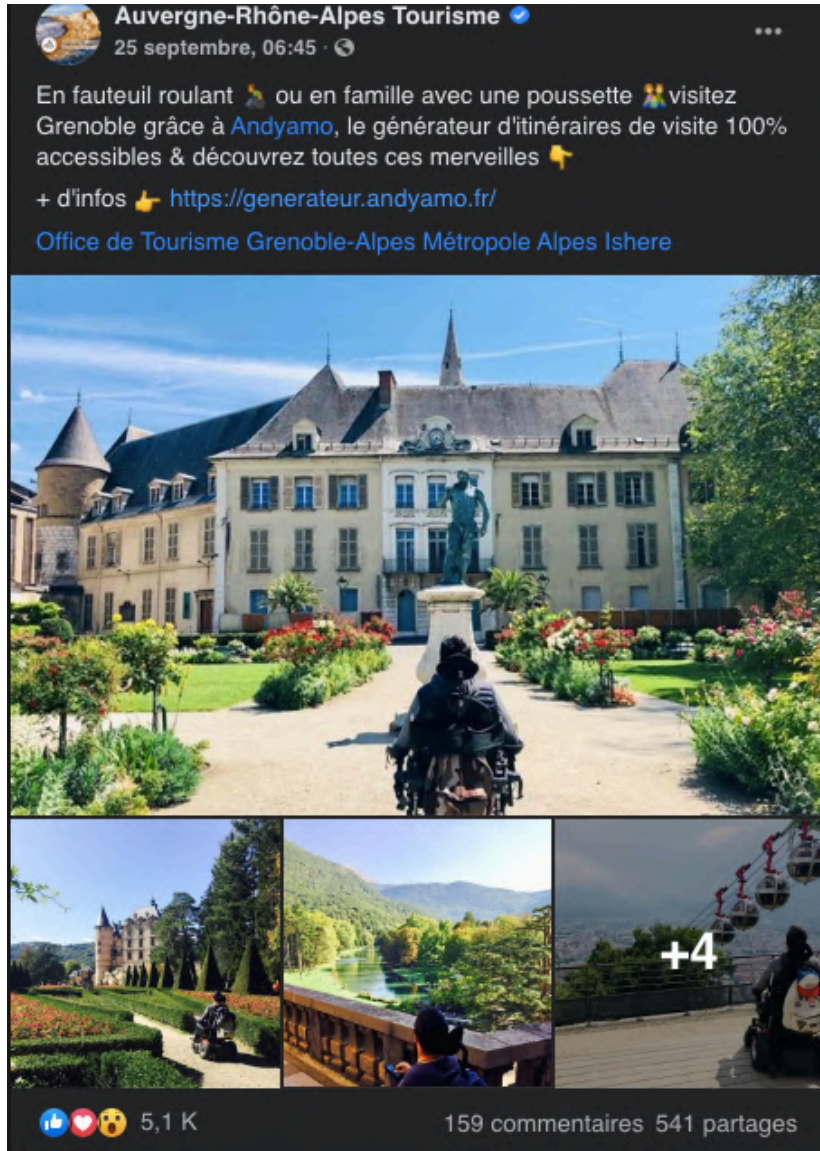
Andyamo veut rendre le tourisme accessible

le 15 juillet 2019 - Marie MALEYSSON - Services



<https://www.lessor38.fr/andyamo-veut-rendre-le-tourisme-accessible-25036.html>

5. Communication & promotion pendant l'été 2020



1



**Auvergne
Rhône-Alpes**
Tourisme

**Post Facebook paru le 25 septembre 2020
+ 5000 likes & + 500 partages**

2



Article paru en août 2020
<https://www.handirect.fr/itineraires-accessibles-avec-un-handicap-andyamo/>

NOS ITINÉRAIRES
à télécharger en version PDF

Les itinéraires touristiques proposés sont testés sur le terrain pour garantir une accessibilité optimale. Pour un séjour sur mesure, n'hésitez pas à nous contacter.

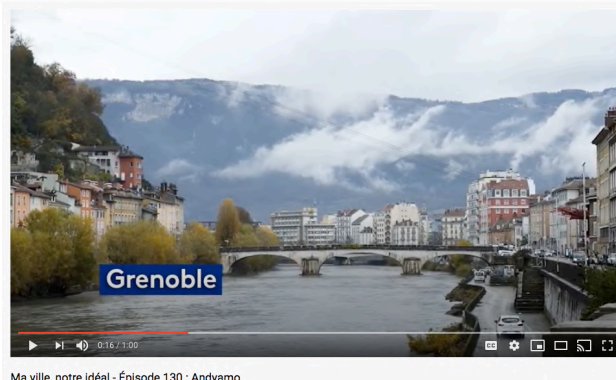
3



**Mise en avant du festival Street Art
Fest 2020 avec la création de 2
itinéraires spécifiques**

<http://www.andyamo.fr/grenoble>

4



**Nouveau passage sur France 3
national avec l'émission "Ma
Ville, mon idéal"**

https://www.youtube.com/watch?v=RbaG_LFJBiY

6. Les retours qualitatifs d'utilisateurs

Jimi Foto
Merci, je vais enfin pouvoir re bouger avec mon handicap dû mon AVC .
J'aime · Répondre · 1 sem

Andyamo
Bonjour **Jimi** 😊 très très content de vous avoir donné envie ❤️ vous avez toutes les informations pour trouver un hébergement adapté, restaurants, bars et trouver un itinéraire qui vous plaît sur <https://generateur.andyamo.fr/> 😊

de Tourisme
GRENoble-ALPES MÉTROPOLE
GENERATEUR.ANDYAMO.FR
Andyamo - Générateur d'itinéraires accessibles

Joseline Boet
Bravo
Merci de penser à toutes les personnes En situation de handicap ou avec poussette.....
J'adore · Répondre · 1 sem

Andyamo
Merci **Joseline** pour votre message ❤️ chacun de nous sera au moins 1 fois dans sa vie à mobilité réduite (quand vous devenez jeune maman ou papa, quand nous allons tous vieillir ...), l'accessibilité est un sujet sociétal universel 😊

Françoise Catil
Cool, enfin ça bouge 1 peu. J espère que d autres villes la prendront en exemple...! 😊 😊
J'adore · Répondre · 1 sem

Andyamo
Oui ça bouge **Françoise** 😊 et d'autres villes vont suivre la démarche très bientôt 😊 quelle prochaine destination aimerais-tu par exemple ?

Francoise Mars
C'est vraiment magnifique !!! Merci ainsi que pour l'accessibilité !
J'adore · Répondre · 1 sem · Modifié

Andyamo
Merci **Francoise** pour votre message qui nous touche ❤️

Annie Courtois Ménil
Merci de penser aux personnes en fauteuil c'est tellement rare 😊
J'aime · Répondre · 1 sem · Modifié

Andyamo
Grazie mille **Annie** pour votre message ❤️

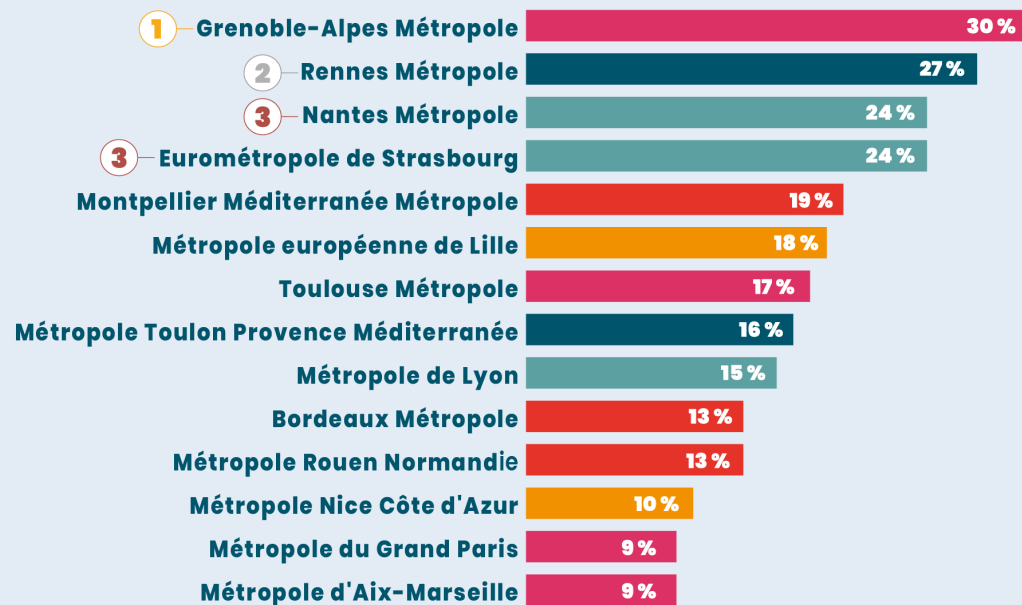
Martine Giroux
Bravo pour votre engagements pour l'accès pour tous ❤️ ❤️
J'aime · Répondre · 1 sem

Andyamo
Merci **Martine** pour votre message qui nous touche ❤️

7. Classement national par APF France Handicap

Classements des métropoles de plus de 410 000 habitant-e-s

Proportion d'habitant-e-s déclarant être rarement ou jamais gêné-e-s lors de leurs déplacements



Grenoble est en tête avec 30 % des répondants déclarant être rarement ou jamais gênés lors de leurs déplacements.

https://www.apf-francehandicap.org/france-accessible-2020-25843?fbclid=IwAR1gqFDO6MLGa_W7b3Yq8rPiZDTND9gFffA3OSAFNPn1jGnSHb6vyYyY03I

9 personnes sur 10 éprouvent des difficultés d'accessibilité lors de leurs déplacements



Le sondage révèle bien que les difficultés d'accessibilité lors d'un déplacement concernent tout le monde :

- personnes en situation de handicap
- mais également leurs proches (personnes valides), les personnes seniors, les personnes en poussette, en béquille ...

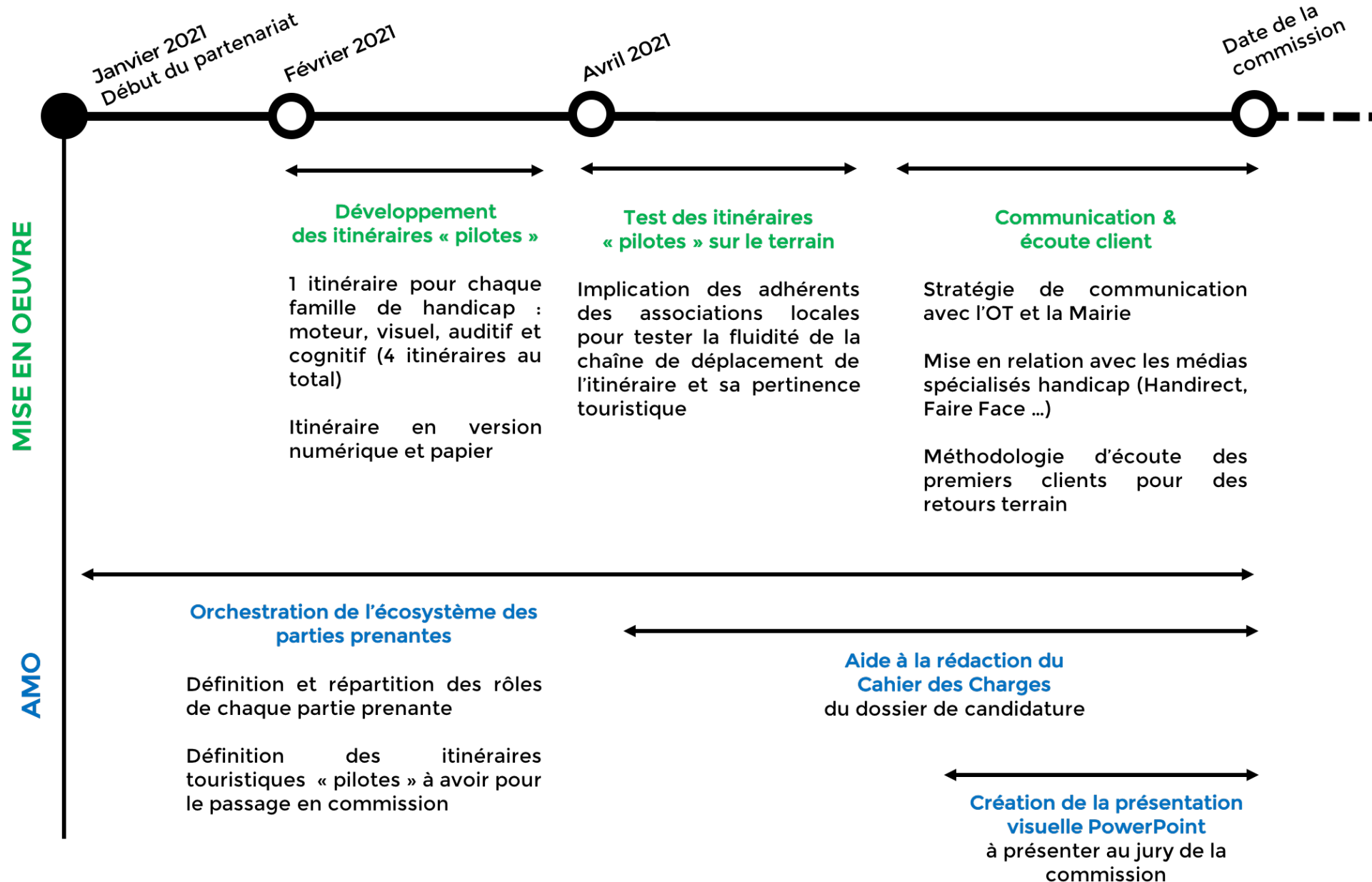


A nighttime photograph of the Toulouse skyline. The Garonne river flows in the foreground, reflecting the city lights. A large bridge with ornate street lamps spans the river. In the background, a prominent domed building, likely the Toulouse Cathedral, is illuminated. The sky is a deep blue, suggesting dusk.

DESTINATION

TOULOUSE

1. Le rétroplanning du partenariat



2. Zoom sur l'orchestration des parties prenantes



Nous contacter



Sébastien GUILLON

Président & co-fondateur

sebastien@andyamo.fr

+33 6 48 69 24 11



Marco PETITTO

COO & co-fondateur

marco@andyamo.fr

+33 6 27 79 21 43



Florian BLANCHET

CTO & co-fondateur

florian@andyamo.fr

+33 6 81 17 35 10